

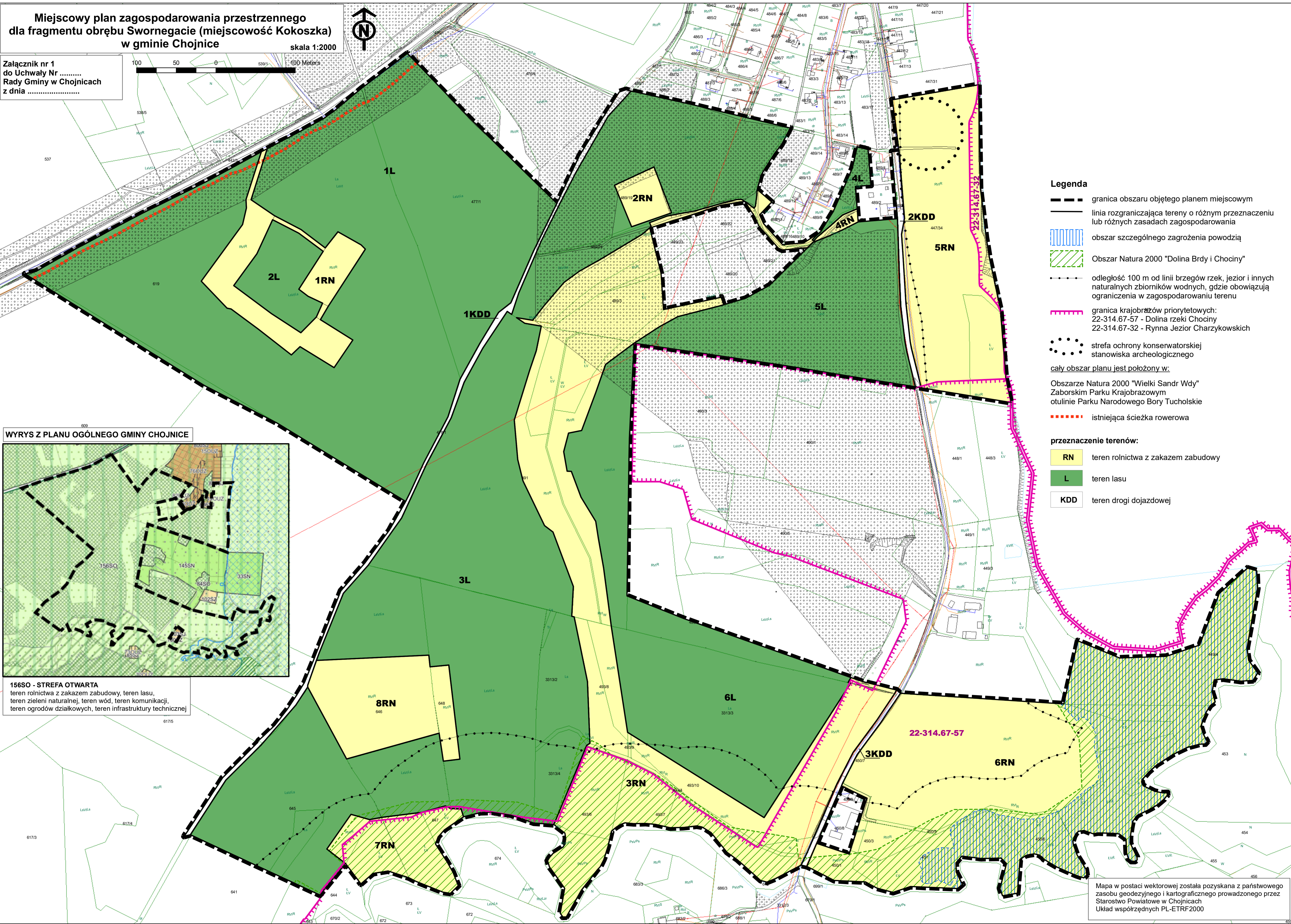
Miejscowy plan zagospodarowania przestrzennego dla fragmentu obrębu Swornegacie (miejscowość Kokoszka) w gminie Chojnice



skala 1:2000

Załącznik nr 1 do Uchwały Nr Rady Gminy w Chojnicach z dnia

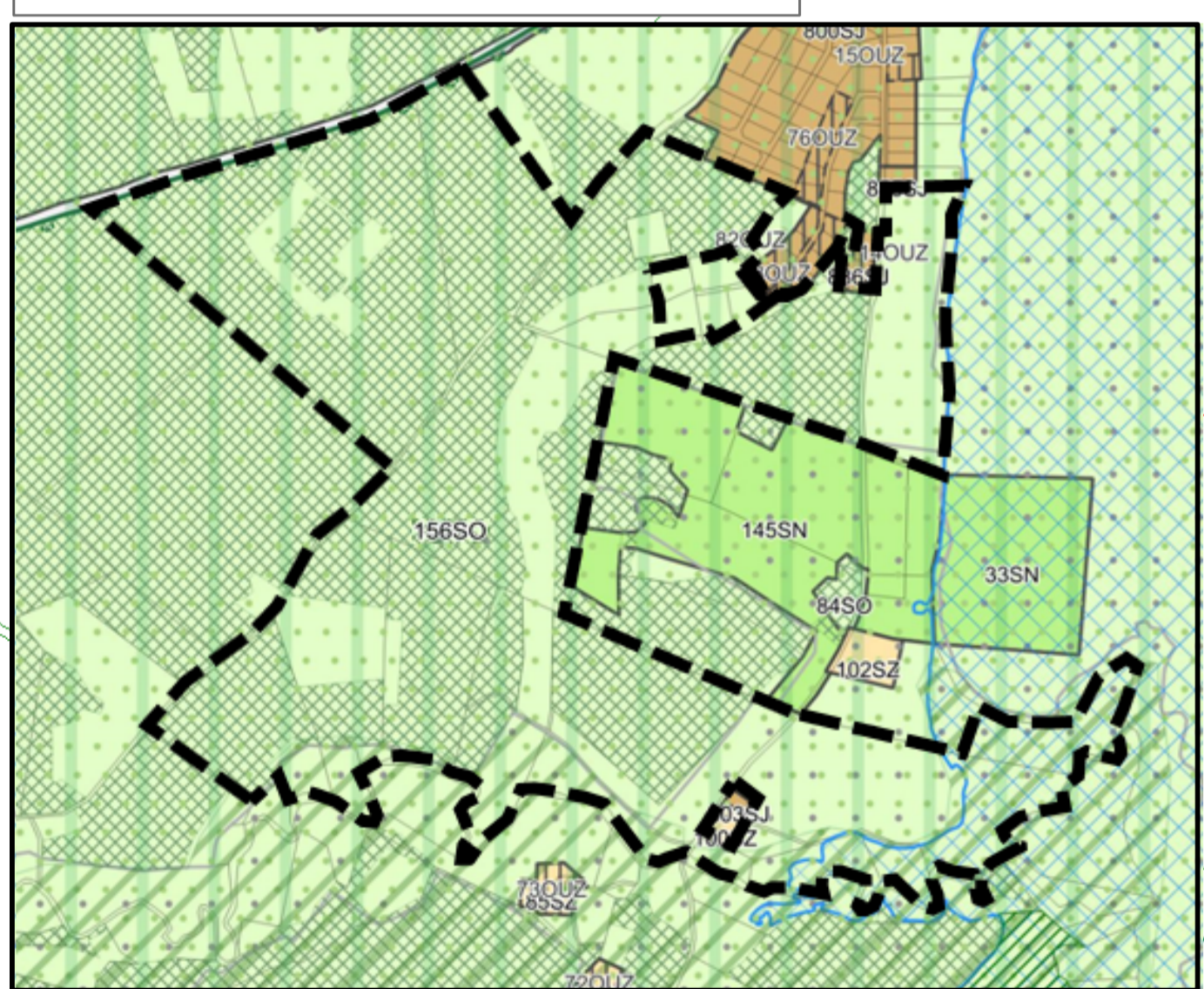
100 50 0 100 Meters



- Legenda**
- granica obszaru objętego planem miejscowym
 - linia rozgraniczająca tereny o różnym przeznaczeniu lub różnych zasadach zagospodarowania
 - obszar szczególnego zagrożenia powodzią
 - Obszar Natura 2000 "Dolina Brdy i Chociny"
 - odległość 100 m od linii brzegów rzek, jezior i innych naturalnych zbiorników wodnych, gdzie obowiązują ograniczenia w zagospodarowaniu terenu
 - granica krajobrazów priorytetowych: 22-314.67-57 - Dolina rzeki Chociny 22-314.67-32 - Rynna Jezior Charzykowskich
 - strefa ochrony konserwatorskiej stanowiska archeologicznego
- cały obszar planu jest położony w:
- Obszarze Natura 2000 "Wielki Sandr Wdy" Zaborskim Parku Krajobrazowym otulinie Parku Narodowego Bory Tucholskie
- istniejąca ścieżka rowerowa

- przeznaczenie terenów:**
- RN teren rolnictwa z zakazem zabudowy
 - L teren lasu
 - KDD teren drogi dojazdowej

WYRYS Z PLANU OGÓLNEGO GMINY CHOJNICE



156SO - STREFA OTWARTA
 teren rolnictwa z zakazem zabudowy, teren lasu, teren zieleni naturalnej, teren wód, teren komunikacji, teren ogrodów działkowych, teren infrastruktury technicznej

Mapa w postaci wektorowej została pozyskana z państwowego zasobu geodezyjnego i kartograficznego prowadzonego przez Starostwo Powiatowe w Chojnicach Układ współrzędnych PL-ETRF2000