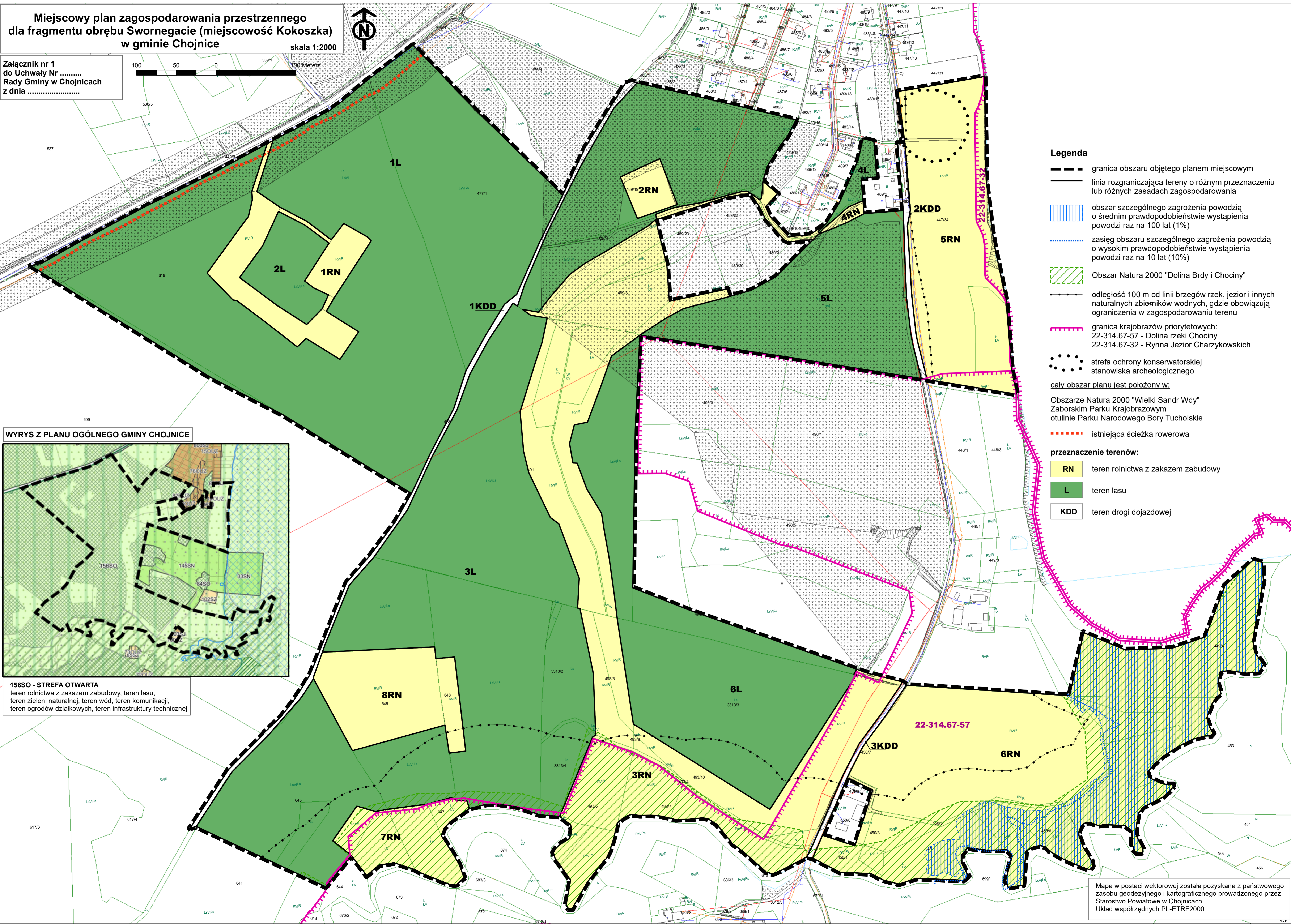
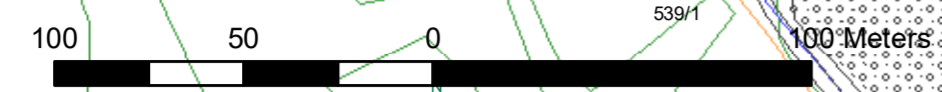


**Miejscowy plan zagospodarowania przestrzennego dla fragmentu obrębu Swornegacie (miejscowość Kokoszka) w gminie Chojnice**

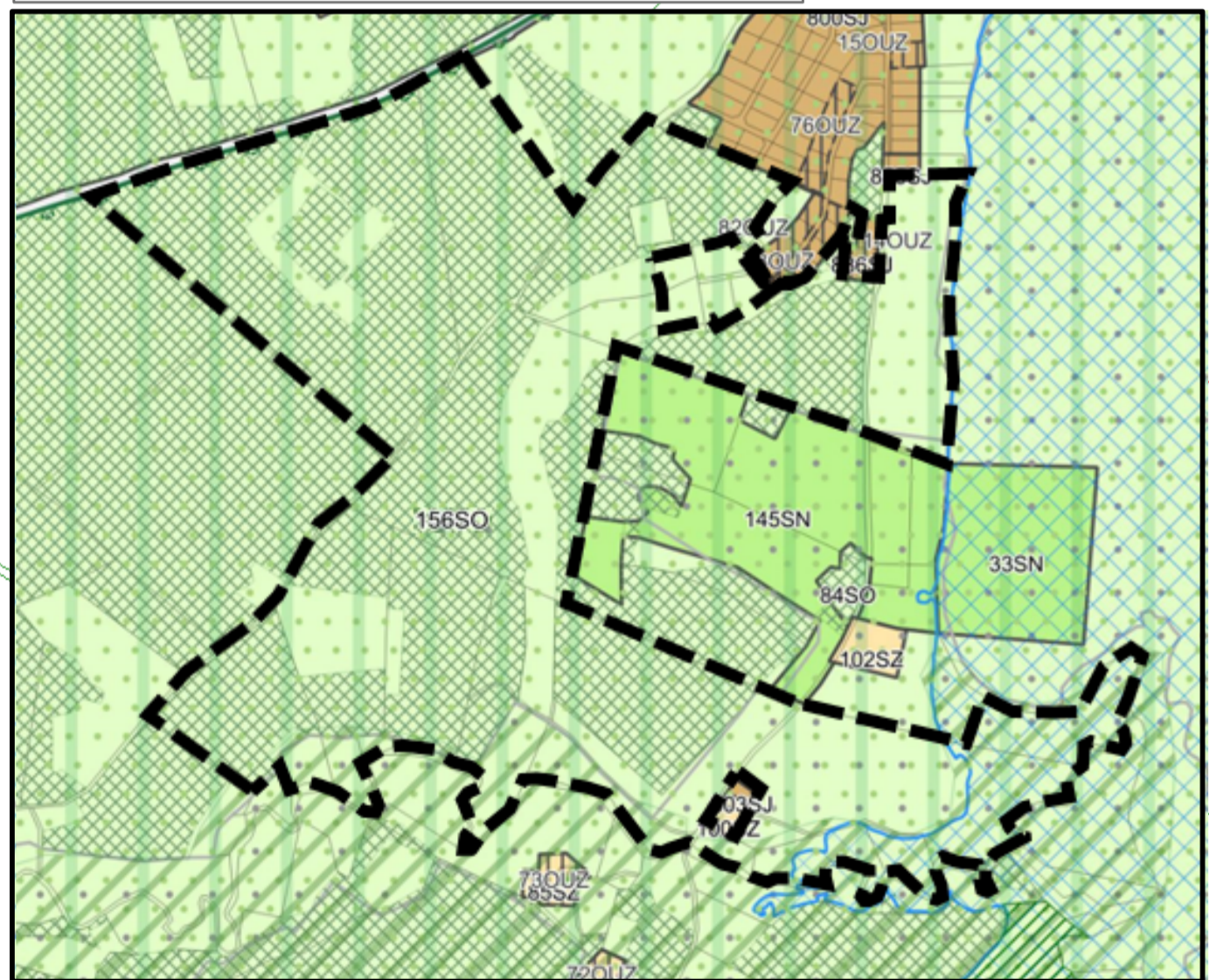
skala 1:2000

Załącznik nr 1 do Uchwały Nr ..... Rady Gminy w Chojnicach z dnia .....



- Legenda**
- granica obszaru objętego planem miejscowym
  - linia rozgraniczająca tereny o różnym przeznaczeniu lub różnych zasadach zagospodarowania
  - obszar szczególnego zagrożenia powodzią o średnim prawdopodobieństwie wystąpienia powodzi raz na 100 lat (1%)
  - zasięg obszaru szczególnego zagrożenia powodzią o wysokim prawdopodobieństwie wystąpienia powodzi raz na 10 lat (10%)
  - Obszar Natura 2000 "Dolina Brdy i Chociny"
  - odległość 100 m od linii brzegów rzek, jezior i innych naturalnych zbiorników wodnych, gdzie obowiązują ograniczenia w zagospodarowaniu terenu
  - granica krajobrazów priorytetowych: 22-314.67-57 - Dolina rzeki Chociny 22-314.67-32 - Rynna Jezior Charzykowskich
  - strefa ochrony konserwatorskiej stanowiska archeologicznego
- cały obszar planu jest położony w:
- Obszarze Natura 2000 "Wielki Sandr Wdy" Zaborskim Parku Krajobrazowym otulinie Parku Narodowego Bory Tucholskie
- istniejąca ścieżka rowerowa
- przeznaczenie terenów:**
- RN teren rolnictwa z zakazem zabudowy
  - L teren lasu
  - KDD teren drogi dojazdowej

**WYRYS Z PLANU OGÓLNEGO GMINY CHOJNICE**



**156SO - STREFA OTWARTA**  
 teren rolnictwa z zakazem zabudowy, teren lasu, teren zieleni naturalnej, teren wód, teren komunikacji, teren ogrodów działkowych, teren infrastruktury technicznej

Mapa w postaci wektorowej została pozyskana z państwowego zasobu geodezyjnego i kartograficznego prowadzonego przez Starostwo Powiatowe w Chojnicach Układ współrzędnych PL-ETRF2000